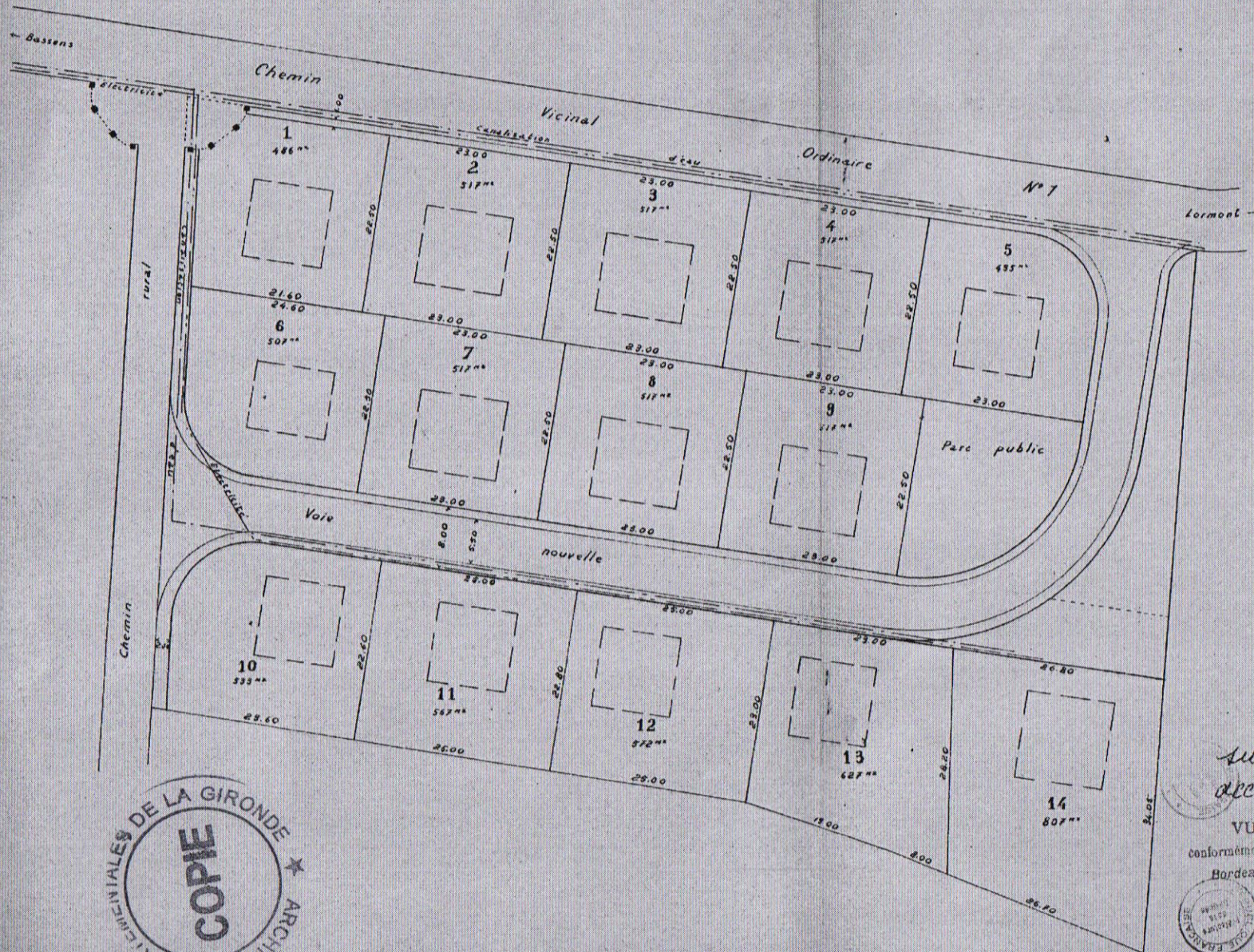
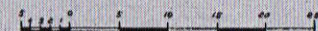


ANNEXE n°6
C^{ne} de Bassens
Lotissement Municipal
de Beaumont
(1^{ère} tranche)



Echelle : 1/500^e



*Le plan coupe figurant
sur le lot N°1 devra être
accentué.*

VU et APPROUVÉ le 1^{er} AVR 1955
conformément à mon arrêté du
Bordeaux, le 1^{er} AVR 1955

Pour LE PRÉFET
Le Secrétaire-Général,



RAYMOND FRAGNAUD
GÉOMÈTRE EXPERT
25, RUE DE LA DÉPUTÉ
BORDEAUX
Tél. 268-77

